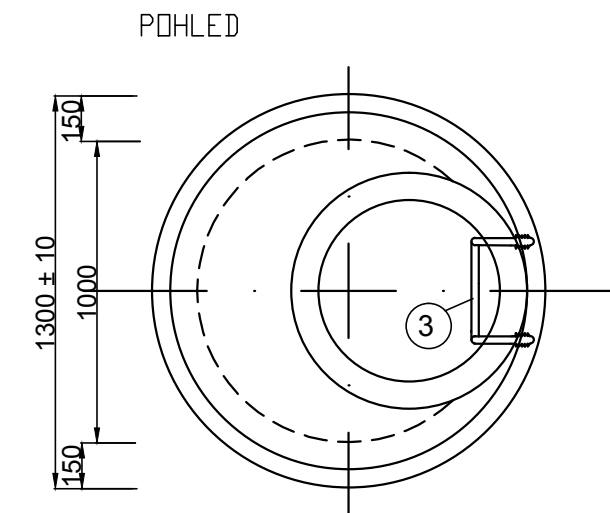
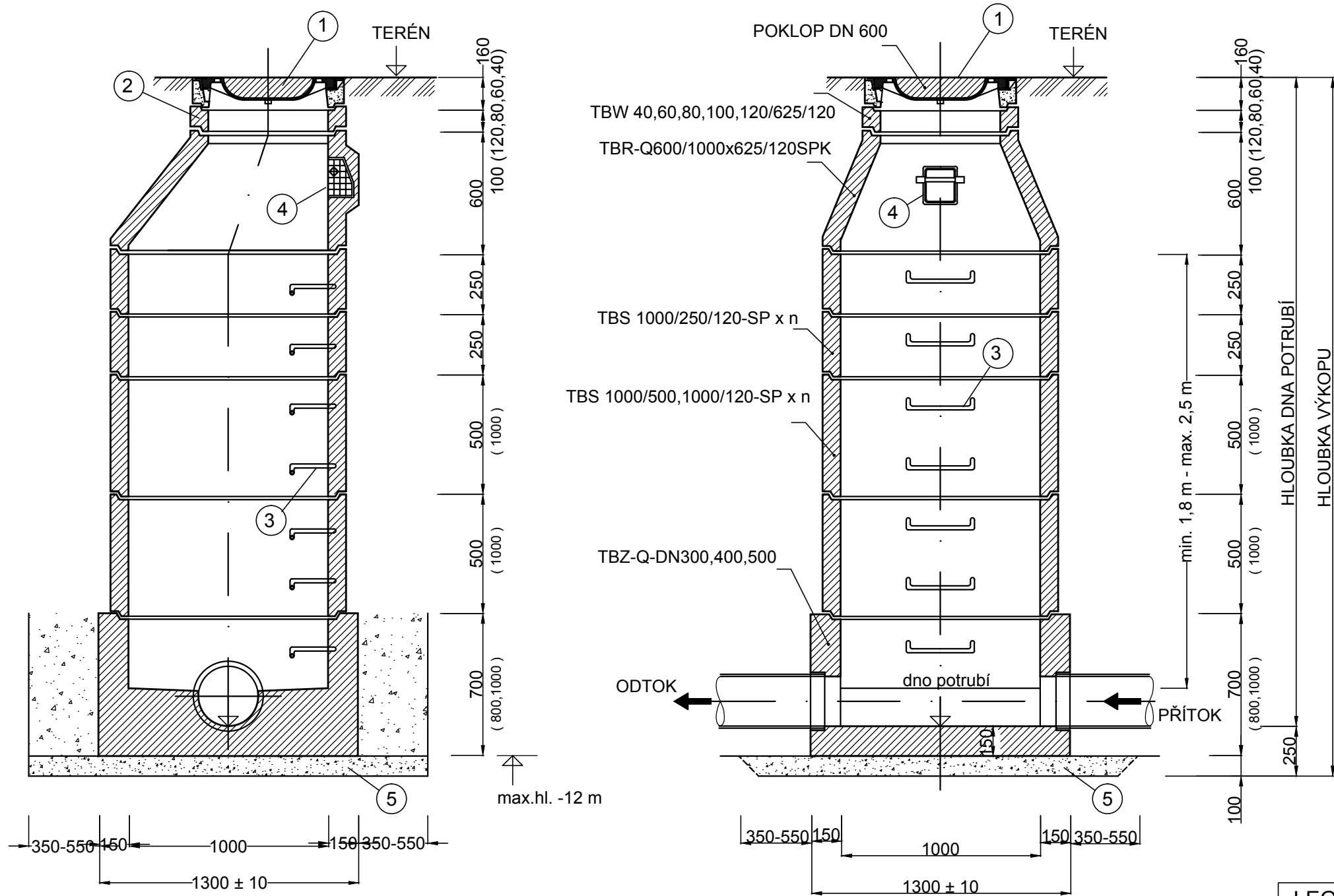
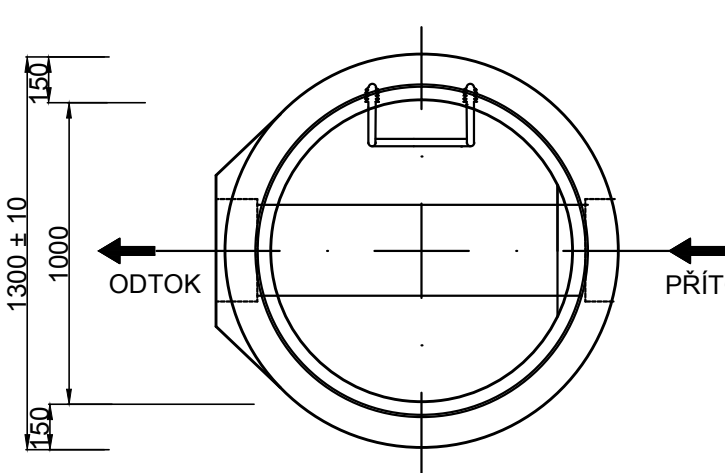


ZÁKLADNÍ SESTAVA KANALIZAČNÍ ŠACHTY



PŮDORYS SPODNÍ ČÁSTI ŠACHTY

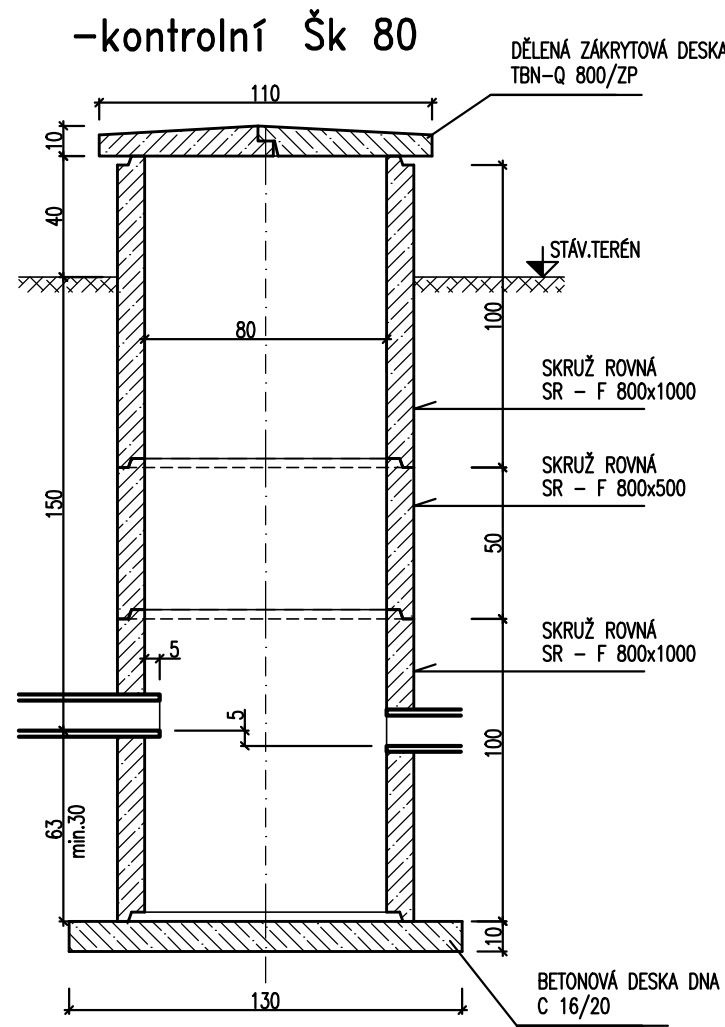


LEGENDA :	
1	ŠACHTOVÝ POKLOP PRO VSTUPNÍ ŠACHTY DLE ČSN-EN 124 v nezp. terénu tř.A15, nekovový s rámem, bez odvětrání
2	VYROVNÁVACÍ DÍLCE (zkosené 3°)
3	OCELOVÁ ŽEBŘÍKOVÁ STUPADLA DO ŠACHET S PE POVLAKEM (součást rovných skruží )
4	LITINOVÉ KAPSOVÉ STUPADLO DO ŠACHET ( součást přechodových skruží )
5	ŠTĚRKOPISOVÝ PODSYP tl. 100 mm ZRNITOSTI max. 22 mm HUTNĚNÝ (případně bet. deska)

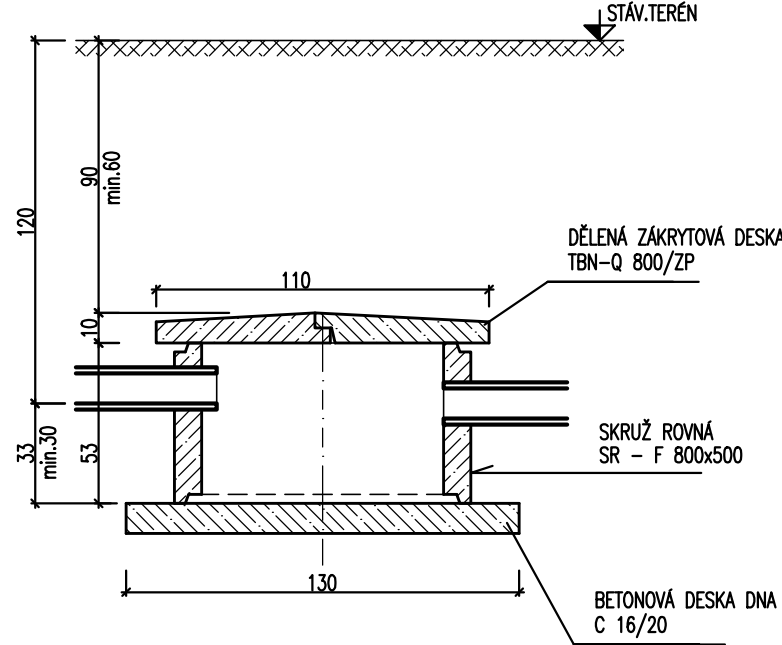
POZNÁMKY:

- BETONOVÉ DÍLCE KANALIZAČNÍCH ŠACHET dle ČSN EN 1917 (Vstupní a revizní šachty z prostého betonu, drátkobetonu a železobetonu) -TLOUŠŤKA STĚNY 120 mm
- SKRUŽE MUSÍ MÍT NA VNĚJŠÍ STRANĚ VYZNAČENOU OSU STUPADEL
- ŠACHETNÍ KÓNUSY A POKLOPY A STUPADLA MUSEJÍ BYT VŽDY ORIENTOVÁNY TAK, ABY BYL PROVOZOVATELI UMOŽNĚN BEZPROBLÉMOVÝ SESTUP DO ŠACHTY.

DRENÁŽNÍ ŠACHTY

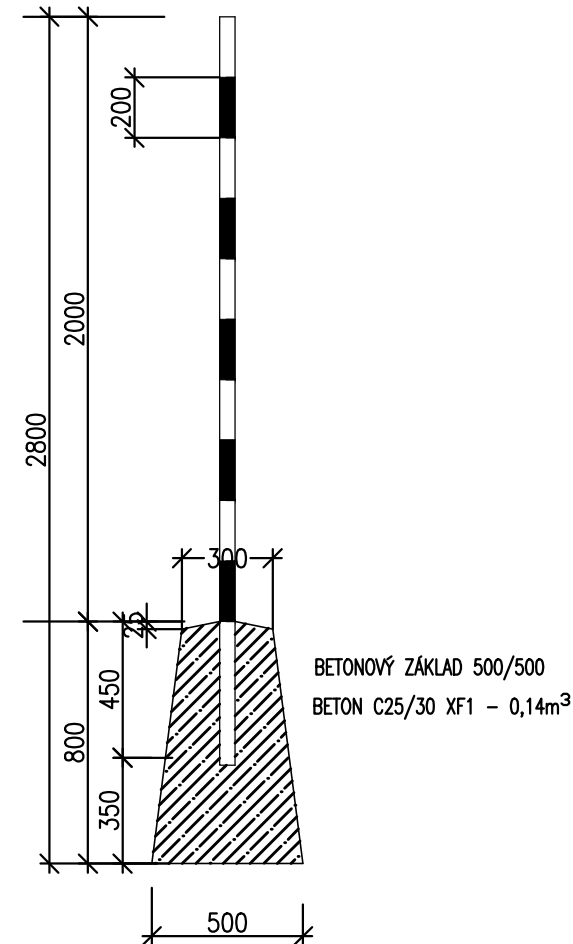


-normální Šn 80

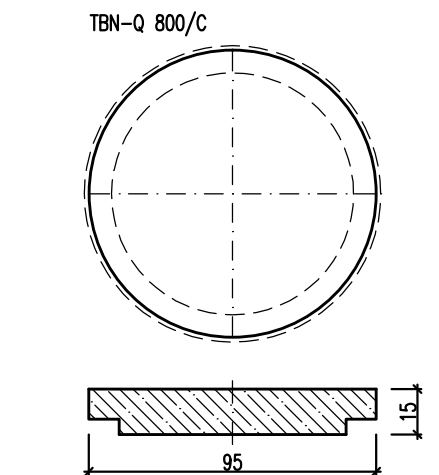


SMĚROVÁ TYČ

U ŠACHET DRENÁŽNÍCH I KANALIZAČNÍCH



ZÁKRYTOVÉ DESKY



HLOUB. DREN. ŠACHTY	POČET A VÝŠKA SKRUŽÍ
1,0m-Šk9,Šk22-1381.1	2x - 800x1000
1,2m-Šk12,Šk13,Šk16,Šk20-1381.1	2x - 800x1000
1,3m-Šk5-1381.1	2x - 800x1000
1,3m-Šk6-1381.1	2x - 800x1000
1,5m-Šk8-1381.2	2x - 800x1000 1x - 800x500
2,0m-Šk2-1381.2	3x - 800x1000
2,6m-Šk3-1381.2	1x - 800x500

ČÁST B  
SO 1381

Souřadnicový systém S-JTSK, Výškový systém Bpv

Hlavní inženýr projektu: Ing. Dominika URBANOVÁ Čís. zakázky: 18 240 2	Zhotovitel PD: SPRÁVCE SPOLEČNOSTI: Společnost PGP/VALBEK – MO Křimická PRAGOPROJEKT, a.s., K Ryšánce 1668/16, 147 54 Praha 4	SPOLÉČNÍK SPOLEČNOSTI: Valbek Vaňurova 505/17, 460 01 Liberec
---	--	---

PRAGOPROJEKT, a.s., K Ryšánce 1668/16, 147 54 Praha 4, IČ: 45272387, www.pragoprojekt.cz, datová schránka: 4kifr54 Zpracovatelský útvar: Ateliér Praha I – K Ryšánce 1668/16, 147 54 Praha 4, Tel.: 226 066 111, E-mail: mailbox@pragoprojekt.cz			
Navrhl/vypracoval: Ing. Eva KLOSOVÁ podpis:	Zodpovědný projektant: Petr ZLOSKÝ podpis:	Ředitel: Ing. Jan ZAPLETAL Čís. zakázky zhotovitele: 18 240 2	Zhotovitel: PRAGOPROJEKT

Kraj: PLZEŇSKÝ	Čís. zakázky: 18 240 2
Místo stavby: PLZEŇ	Čís. akce: 04 473
Objednatel: ODBOR INVESTIC MAGISTRÁTU MĚSTA PLZNĚ	Datum: 09.2018
Akce: MĚSTSKÝ OKRUH, ÚSEK KŘIMICKÁ (CHEBSKÁ) - KARLOVARSKÁ V PLZNI	Formát: 4 A4
Objekt: ÚPRAVY MELIORACÍ	Měřítko: 1:20
Příloha: DRENÁŽNÍ A KANALIZAČNÍ ŠACHTY	Stupeň: PDPS
	Souprava: 5